

TUYỆT VỜI TRONG ĐIỀU TRỊ TỨC THÌ

**Straumann®** BLX

Sự tin cậy không chỉ trong điều trị tức thì



 **straumann**

# Một giải pháp thể hệ kế tiếp để có sự tin cậy vượt mức trong điều trị tức thì

Straumann® BLX được thiết kế để điều trị tức thì và cũng phù hợp cho tất cả những quy trình điều trị khác, điều trị đặt implant và tải lực trên implant từ tức thì đến trì hoãn, để phù hợp với sở thích của nha sĩ.

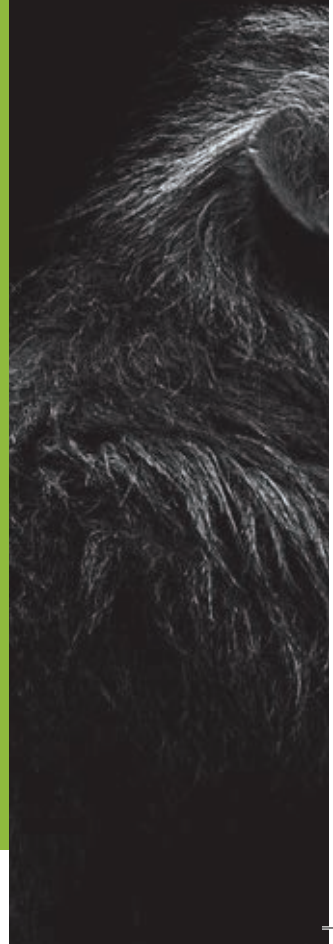
Straumann® BLX đã được phát triển để cải thiện khả năng tiên đoán và sử dụng điều trị tức thì cho các ứng dụng hàng ngày. Nó truyền sự tin cậy cho nha sĩ thông qua sự kết hợp các dòng sản phẩm trước đó, kinh nghiệm và cách tân. Straumann® BLX là đỉnh cao của chất lượng hàng đầu, tính chính xác và tính cách tân tiên phong của Thụy Sĩ được ủng hộ bởi một trong những mạng lưới khoa học lớn nhất toàn cầu – ITI.

Hệ thống Straumann® BLX cho phép bạn phát triển và tận dụng những cơ hội điều trị mới bằng cách làm tăng yêu cầu của bệnh nhân trong thời gian điều trị ngắn hơn.

*“Đối với các quy trình điều trị tức thì, tôi muốn các sản phẩm mang lại cho tôi sự bình yên trong tâm trí khi điều trị những ca lâm sàng khó khăn. Implant Straumann® BLX với Roxolid® và SLActive® đã mang lại cho tôi sự tin cậy ấy.*

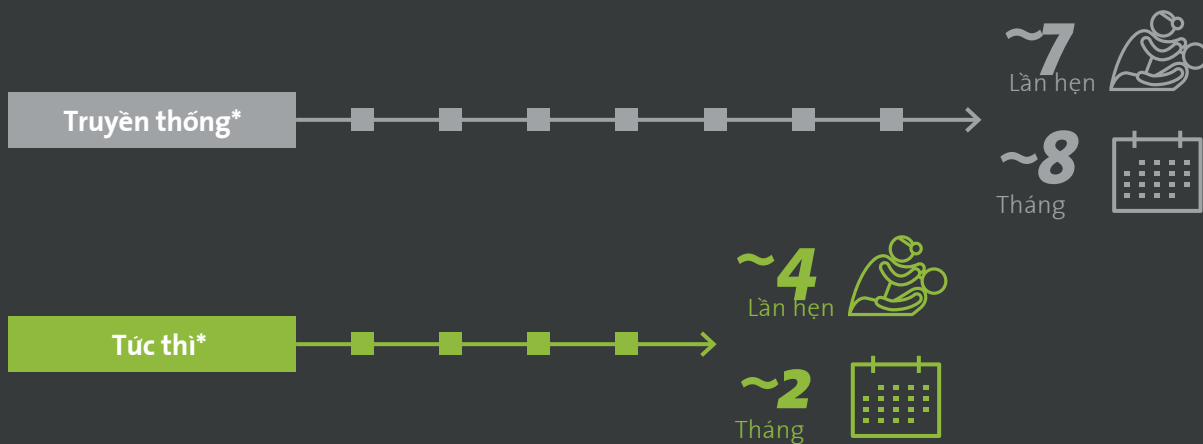
*Thật là hào hứng bởi vì BLX mở rộng các lựa chọn điều trị mà chúng ta có thể đưa ra với các sản phẩm Straumann®. Nó là một kỷ nguyên mới của điều trị implant.*”

**Dr. Eirik Salvesen**  
Stavanger, Na Uy



## QUY TRÌNH ĐIỀU TRỊ TỨC THÌ:

- Các quy trình tức thì có bằng chứng lâm sàng rõ ràng
- Tỷ lệ tồn tại cao, tương đương với các quy trình truyền thống<sup>1</sup>



### ĐỐI VỚI BỆNH NHÂN ĐIỀU NÀY CÓ NGHĨA:

- Ít lần hẹn với nha sĩ
- Chu trình điều trị ngắn hơn

### ĐỐI VỚI BÁC SĨ LÂM SÀNG ĐIỀU NÀY CÓ NGHĨA:

- Phát triển và khai thác những cơ học kinh doanh mới
- Thời gian điều trị ngắn hơn

\*Example scenario



Quy trình hiệu quả đưa đến chu kỳ điều trị ngắn hơn cho bệnh nhân.

# Straumann® BLX

## Sự tin cậy vượt mức trong điều trị tức thì

BLX hợp nhất thiết kế chức năng tiên bộ với vật liệu Roxolid® có hiệu năng cao và bề mặt SLActive® đã được chứng minh lâm sàng để mang đến cho bạn sự tin cậy cho tất cả mọi tình huống lâm sàng. Những sự cách tân như hệ thống mũi khoan VeloDrill™, Quản lý Xương Năng Động và Quan niệm Thẩm Mỹ Dễ dàng được thiết kế để cải thiện đáng kể quy trình phẫu thuật và phục hình.

### Kết nối TorcFit™

Kết nối bên trong lai hình nón có sự linh hoạt và độ bền cao

### Quan niệm Thẩm Mỹ Dễ dàng

Portfolio đơn giản hoá nhưng linh hoạt, có đặc điểm là chỉ có một kết nối và phục hình được tạo đường viền chừa đủ để mang lại thẩm mỹ dễ dàng.



## Giải pháp kỹ thuật số Straumann® CARES®

- Các quy trình làm việc được tích hợp kỹ thuật số hoàn toàn và kết nối trọn tru

## Roxolid®

### Giảm tính xâm lấn với những implant nhỏ hơn

- Bảo tồn các cấu trúc trọng yếu và mạch máu<sup>2,3</sup>
- Giảm các thủ thuật ghép xâm lấn<sup>2,3</sup>
- Tăng các lựa chọn điều trị trong những tình huống giải phẫu thách thức và khoảng giữa các răng hẹp<sup>3,4</sup>

## Hệ thống Straumann® VeloDrill™

Rút ngắn thời gian phẫu thuật tại ghế từ việc đơn giản quy trình khoan. Giảm thiểu tối đa sinh nhiệt và tránh làm nóng quá mức đối với mô xung quanh

### | Ø 3.75 mm cho tất cả mọi chỉ định

Thiết kế lõi thon gọn và implant thuần toàn bộ cho phép các quy trình bảo tồn xương với một implant Ø 3.75 mm cho tất cả mọi chỉ định.



### | Quản trị Xương Năng Động

Quan niệm implant thông minh cho phép Quản trị Xương Năng Động và được thiết kế cho những quy trình tức thì ở tất cả mọi loại xương.

## | SLActive®

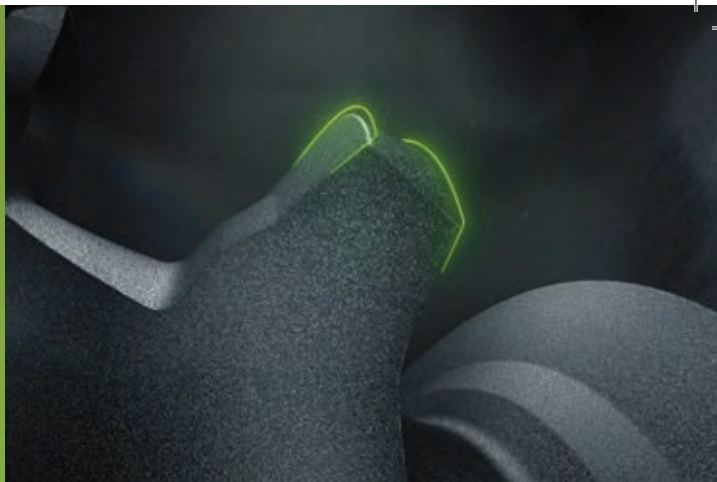
**Được thiết kế để tối đa hoá thành công và khả năng tiên đoán của điều trị**

- Giảm thời gian lành thương xuống còn 3-4 tuần<sup>5,6</sup>
- Mang lại khả năng tiên đoán dài hạn cao trong trường hợp tải lực tức thì<sup>7</sup>
- Đem đến tỷ lệ thành công xuất sắc ở những bệnh nhân nhiều bất lợi<sup>8,9,10,11</sup>
- Thúc đẩy tái tạo xương, ngay cả ở tại những vị trí suy yếu<sup>12,13,14,15</sup>

# Quản lý xương có kiểm soát trong mọi tình huống phẫu thuật



Quan niệm implant thông minh cho phép Quản lý Xương Năng Động và được thiết kế cho những quy trình tức thì ở tất cả mọi loại xương



## Quản Lý Xương Năng Động

- Các đặc tính “Cắt, Thu gom, Nén” độc đáo này tái phân bố xương tự nhiên dọc theo implant dẫn đến tiếp xúc xương-implant cao
- Các thành phần cắt hai hướng làm cho có khả năng kiểm soát độ torque khi đặt implant đạt được độ ổn định ban đầu tối ưu ở tất cả mọi loại xương
- Cổ implant thu nhỏ được thiết kế để cho xương mào không bị stress
- Hệ thống Straumann® VeloDrill™ rút ngắn đáng kể thời gian phẫu thuật tại ghế với các bước khoan ít hơn bb giảm thiểu phát sinh nhiệt.





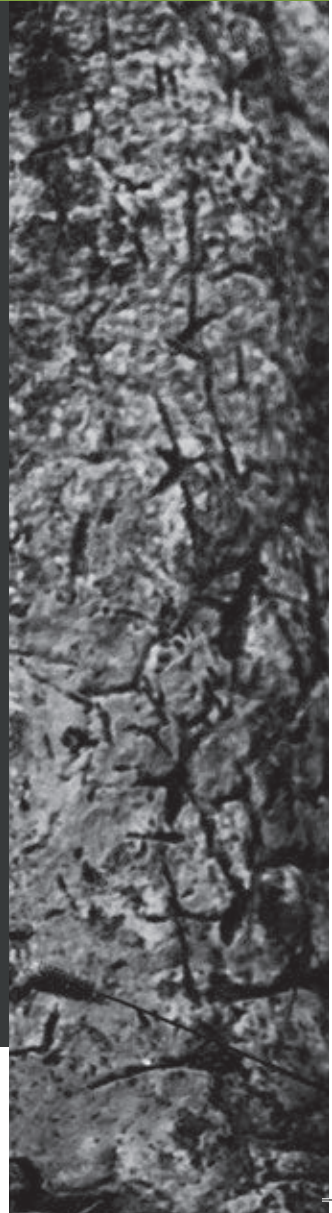
# Quan Niệm Thẩm Mỹ Dễ Dàng



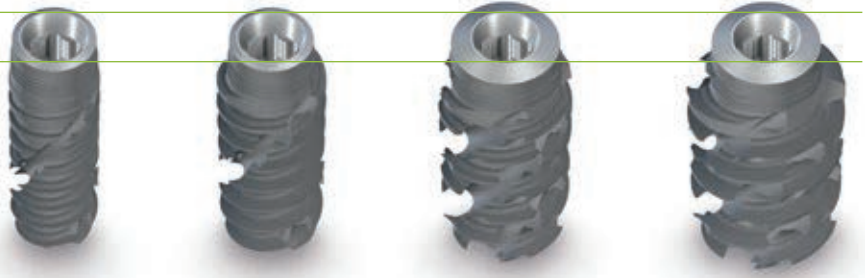
Các dòng sản phẩm đơn giản nhưng linh hoạt, thể hiện một loại kết nối và phục hình có đường viền thu gọn để dễ dàng tạo ra thẩm mỹ.

## ĐƠN GIẢN VÀ LINH HOẠT

- Quy trình làm việc tinh gọn với một dòng phục hình cho tất cả mọi đường kính implant
- Xử lý mô mềm dễ dàng
- Abutment lành thương, tạm và sau phù hợp nhau
- Dạng thoát gọn cho thẩm mỹ cao



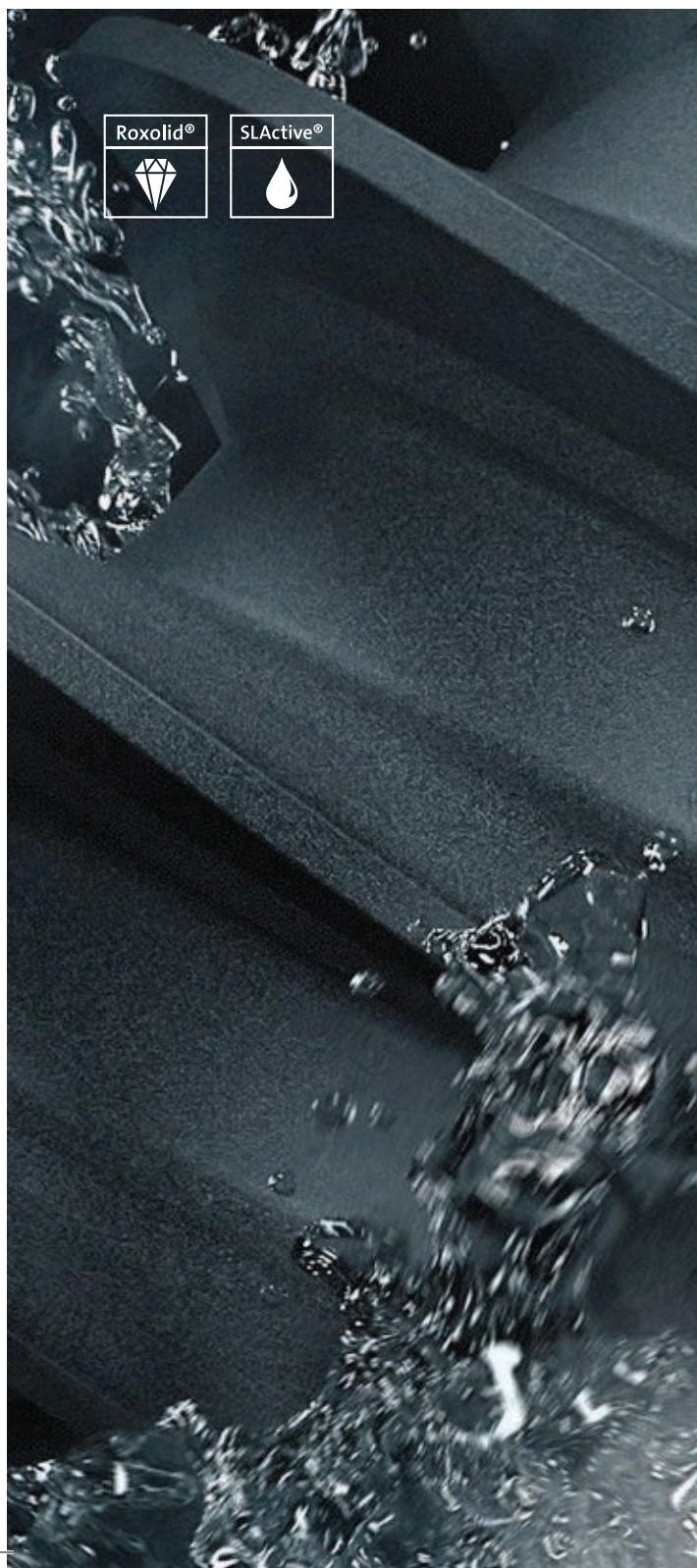
MỘT KẾT NỐI





## Niềm Tin Thật Sự

Tính chính xác và chất lượng Thụỵ Sĩ với vật liệu Roxolid® và bề mặt SLActive® - những công nghệ được ủng hộ bởi bằng chứng khoa học dài hạn.



### ĐƯỢC THIẾT KẾ CHO KẾT QUẢ TIÊN ĐOÁN ĐƯỢC MÀ BẠN CÓ THỂ TIN CẬY

- Công nghệ đã được chứng minh, vật liệu Roxolid® và bề mặt SLActive®
- Có bằng chứng khoa học ủng hộ và mạng lưới đào tạo
- Kỹ thuật và chất lượng Thụỵ Sĩ
- Quy trình làm việc tích hợp kỹ thuật số hoàn toàn
- Biên độ vật liệu sinh học hoàn chỉnh

Cách tân trong thiết kế, công nghệ, vật liệu, phần mềm, các quy trình đã mở ra những vận hội mới. Đó là lý do tại sao Straumann cố gắng không ngừng hướng đến sự tuyệt hảo và tin cậy hoàn toàn vào kết quả - cho nha sĩ cũng như cho bệnh nhân.

# Điều trị tức thì từ một nhãn hiệu tin cậy



Liên hệ với đại diện Straumann sở tại bây giờ hoặc truy cập:  
[www.confidence-in-you.com](http://www.confidence-in-you.com)

# Straumann® BLX

## Sự tin cậy không chỉ trong điều trị tức thì

- Sự kết hợp thắng lợi của thiết kế cách tân và công nghệ bề mặt với vật liệu có tính năng cao.
- Kết hợp độ bền, khả năng lành thương và độ ổn định ban đầu
- Quy trình làm việc linh hoạt và đơn giản

### TÀI LIỆU THAM KHẢO

1 Moraschini V, et al. Immediate versus conventional loaded single implants in the posterior mandible: a meta-analysis of randomized controlled trials. *Int J Oral Maxillofac Surg* 2016 Jan;45(1):85-92. Literature Review, full list available. 2 Ioannidis A, Gallucci GO, Jung RE, Borzangy S, Hämmerle CH, Benic GI. Titanium-zirconium narrow-diameter versus titanium regular diameter implants for anterior and premolar single crowns: 3-year results of a randomized controlled clinical study. *J Clin Periodontol*. 2015 Nov;42(11):1060-70. doi: 10.1111/jcpe.12468. Epub 2015 Nov 14. 3 Al-Nawas B, Domagala P, Fragola G, Freiburger P, Ortiz-Vigón A, Rousseau P, Tondela J. A Prospective Noninterventional Study to Evaluate Survival and Success of Reduced Diameter Implants Made From Titanium-Zirconium Alloy. *J Oral Implantol*. 2015 Aug;41(4):e118-25. doi: 10.1563/AAID-JOI-D-13-00149. Epub 2014 Mar 25. 4 Altuna P, Lucas-Taulé E, Gargallo-Albiol J, Figueras-Álvarez O, Hernández-Alfaro F, Nart J. Clinical evidence on titanium-zirconium dental implants: a systematic review and meta-analysis. *Int J Oral Maxillofac Surg*. 2016 Jul;45(7):842-50. doi: 10.1016/j.ijom.2016.01.004. Epub 2016 Feb 3. 5 Lang NP, Salvi GE, Huynh-Ba G, Ivanovski S, Donos N, Bosshardt DD. Early osseointegration to hydrophilic and hydrophobic implant surfaces in humans. *Clin Oral Implants Res*. 2011 Apr;22(4):349-56. doi:10.1111/j.1600-0501.2011.02172.x 6 Oates TW, Valderrama P, Bischof M, Nedir R, Jones A, Simpson J, Toutenburg H, Cochran DL. Enhanced implant stability with a chemically modified SLA surface: a randomized pilot study. *Int J Oral Maxillofac Implants*. 2007 Sep-Oct;22(5):755-60 7 Nicolau P, Guerra F, Reis R, Krafft T, Benz K, Jackowski J. 10-year outcomes with immediate and early-loaded implants with a chemically modified SLA surface. *Quintessence Int*. (article in press). 8 Nelson, K., Stricker, A., Raguse, J.-D. Nahles, S. (2016), Rehabilitation of irradiated patients with chemically modified and conventional SLA implants: a clinical clarification. *J Oral Rehabil*, 43: 871–872. doi:10.1111/joor.12434. 9 Heberer S, Kilic S, Hossamo J, Raguse J-D, Nelson K. Rehabilitation of irradiated patients with modified and conventional sandblasted, acid-etched implants: preliminary results of a split-mouth study. *Clin. Oral Impl. Res.* 22, 2011; 546–551. 10 Cabrera-Domínguez J, Castellanos-Cosano L, Torres-Lagares D, Machuca-Portillo G. A Prospective Case-Control Clinical Study of Titanium-Zirconium Alloy Implants with a Hydrophilic Surface in Patients with Type 2 Diabetes Mellitus. *Int J Oral Maxillofac Implants*. 2017 Sep/Oct;32(5):1135-1144. doi: 10.11607/jomi.5577. 11 Cabrera-Domínguez J. A prospective, two-year clinical trial of titanium-zirconium alloy implants (Roxolid® Straumann®) with hydrophilic surface (SLActive®) in patients with Type 2 Diabetes Mellitus. presented during 26th Annual Scientific Meeting of the European Association of Osseointegration – 5-7 Oct 2017, Madrid, Spain 12 Kuchler U, Chappuis V, Bornstein mm, Siewczyk M, Gruber R, Maestre L, Buser D. Development of Implant Stability Quotient values of implants placed with simultaneous sinus floor elevation – results of a prospective study with 109 implants. *Clin. Oral Impl. Res.* 28, 2017, 109–115 13 Schwarz, F., et al., Bone regeneration in dehiscence-type defects at chemically modified (SLActive®) and conventional SLA® titanium implants: a pilot study in dogs. *J Clin.Periodontol.* 34,1 (2007): 78–86 14 Schwarz, F., et al., Bone regeneration in dehiscence-type defects at non-submerged and submerged chemically modified (SLActive®) and conventional SLA titanium implants: an immunohistochemical study in dogs. *J Clin.Periodontol.* 35,1 (2008): 64–75. 15 El Chaar E, Zhang L, Zhou Y, et al. (Superior) osseointegration of superhydrophilic implants placed in defect grafted bones. *Int J Oral Maxillofac Implants* 2018. (article in press).



490.448/en/A/00 12/18

### Thông tin liên hệ:

**SD**  **Straumann Implant Vietnam**  
(SIV Trading Co., Ltd)

#### TP. Hồ Chí Minh

Địa chỉ: P. 7.12A - Tòa nhà Charmington La Pointe  
Số 181 Cao Thắng Nối Dài, P.12, Q.10, TPHCM  
Điện thoại: 0283 8636 345 - Email: info@sdivina.com

#### Hà Nội

Địa chỉ: Phòng 711, Tầng 7 - Tòa nhà 195 Khâm Thiên,  
Quận Đống Đa, Hà Nội  
Điện thoại: 0246 292 3604 - Email: sales01@sdivina.com

 **straumann**