

STRAUMANN® EMDOGAIN®

Điều phối quá trình tái sinh nha chu
và lành thương trong miệng





GS. BS. Andrea Mombelli

Đại học Geneva

Thụ Sĩ

“Ưu điểm của việc sử dụng một sản phẩm đã có mặt trên thị trường hơn 25 năm, đó là chúng ta hiểu về nó và biết là nó an toàn”

STRAUMANN® EMDOGAIN®

25 năm thành công và vẫn chỉ mới bắt đầu

Giải pháp sinh học tiên phong Straumann® Emdogain® có chứa dẫn xuất khung men răng. Hỗn hợp các protein tự nhiên có thể kích thích các tiến trình sinh học, tham gia vào việc phát triển dây chằng nha chu.

Nó kích hoạt các loại tế bào nhất định liên quan đến quá trình lành thương mô mềm và mô cứng, tăng cường sửa chữa và làm mới mô, dẫn đến quá trình tái sinh nha chu thật sự, đẩy nhanh quá trình lành thương trong miệng.

BẠN CÓ BIẾT?

→ Mỗi lô Straumann® Emdogain® mất khoảng 50 ngày để sản xuất và hơn 30 bước để đảm bảo chất lượng.

THIẾT KẾ CHO SỰ TÁI SINH TIÊN LƯỢNG
VÀ ĐÁNG TIN CẬY CỦA MÔ NHA CHU.

04

GIẢI PHÁP SINH HỌC KÍCH THÍCH TÁI SINH
MÔ NHA CHU.

06

GIÚP BỆNH NHÂN TRÁNH KHỎI MẤT RĂNG.

08

ĐIỀU TRỊ TỐT NHẤT. BỞI NGƯỜI GIỎI NHẤT.

10

HOÀN NGUYÊN TỤT NƯỚI MỘT CÁCH TỰ NHIÊN
VỚI GIẢI PHÁP SINH HỌC KHÔNG ĐỐI THỦ.

12

STRAUMANN® EMDOGAIN® CHO LÀNH THƯƠNG
TĂNG CƯỜNG RÕ RỆT.

14



THIẾT KẾ CHO SỰ TÁI SINH TIÊN LƯỢNG VÀ ĐÁNG TIN CẬY CỦA **MÔ NHA CHỤ.**

STRAUMANN® EMDOGAIN®:

- Chỉ định cho các điều trị khuyết hổng gian vách xương và khuyết hổng vùng chẻ (độ I, II, III) cũng như điều trị tụt nướu
- Cải thiện lành thương quanh implant cho thủ thuật xử lý mô mềm tốt hơn
- Tăng cường sự thoải mái cho bệnh nhân sau phẫu thuật nhờ giảm sưng đau
- Tăng thêm sự hài lòng của bệnh nhân nhờ tiên lượng răng tốt hơn, tăng tốc lành thương và cải thiện kết quả thẩm mỹ



STRAUMANN® EMDOGAIN® CHO TÁI SINH NHA CHU

Bệnh nha chu liên quan đến việc mất mô nâng đỡ răng, vốn không hoàn nguyên và là nguyên nhân chính gây mất răng nếu không được điều trị. Straumann® Emdogain® là tiêu chuẩn vàng trong việc kích thích quá trình tái sinh an toàn và tiên lượng cho mô nha chu đã mất. Các nghiên cứu lâm sàng dài hạn đã cho thấy Straumann Emdogain là một giải pháp hiệu quả giúp giữ răng và hoàn nguyên tụt nướu.

STRAUMANN® EMDOGAIN® CHO LÀNH THƯƠNG

Bận tâm chính của bệnh nhân khi điều trị phẫu thuật miệng là thẩm mỹ, hiệu quả và êm ái. Straumann® Emdogain® là giải pháp lý tưởng khi thỏa mãn tất cả các đòi hỏi trên. Bằng cách tăng tốc lành thương, nó đảm bảo ít sưng đau, nhờ vậy giảm thiểu sự khó chịu. Straumann Emdogain dẫn dắt và hỗ trợ quá trình lành thương tự nhiên. Kết quả là bệnh nhân hồi phục nhanh hơn và có thể sớm tận hưởng kết quả thẩm mỹ như kỳ vọng.

STRAUMANN® EMDOGAIN® QUA CÁC SỐ LIỆU VÀ SỰ THẬT

> 25 NĂM
trên thị trường

> 600 nghiên cứu
lâm sàng
& **1,000** công bố
khoa học**

KẾT QUẢ ỔN ĐỊNH
HƠN 10 NĂM
trong 2 chỉ định

Điều trị hơn
> 2.5 TRIỆU
bệnh nhân*

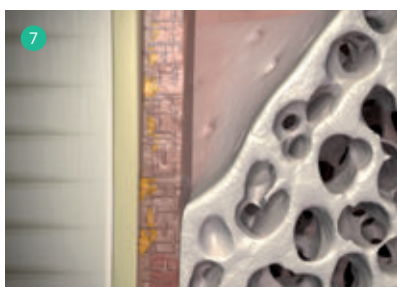
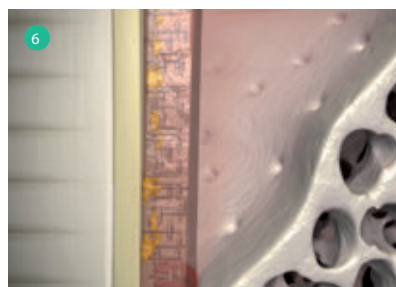
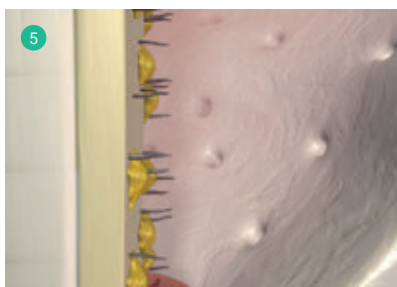
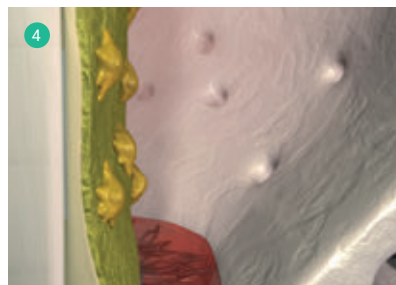
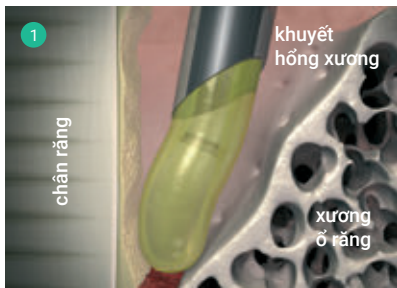
DUNG NẠP
cực kỳ tốt***

*Dựa trên số ống được bán ra trên toàn cầu

**Dựa trên tìm kiếm PUBMED về "emdogain" hoặc "dẫn xuất khung men"

***Dựa trên tỉ lệ biến chứng sau phẫu thuật toàn cầu là dưới 0.003%

GIẢI PHÁP SINH HỌC KÍCH THÍCH TÁI SINH MÔ NHA CHU



- 1 Các protein dẫn xuất khung men răng trong Straumann® Emdogain® lắng đọng trên bề mặt của chân răng, tạo thành một lớp khung
- 2 Khung lắng đọng này kích thích sự kết tập và phân chia của các tế bào trung mô từ những vùng lành mạnh của dây chằng nha chu
- 3 Các tế bào này tiết ra cytokine tự nhiên và các chất tự tiết giúp kích thích tế bào phân chia
- 4 Các tế bào hỗ trợ kết tập đến vùng lành thương và biệt hóa thành nguyên bào cement, tham gia vào quá trình tạo cement răng mới, trên đó các sợi dây chằng nha chu được dính vào
- 5 Lớp cement răng mới hình thành tăng dần độ dày, làm dài các sợi dây chằng nha chu
- 6 Trong vài tháng, khuyết hổng được lấp đầy bởi các dây chằng nha chu mới tạo
- 7 Khi dây chằng nha chu mới hình thành, xương mới tiếp tục phát triển
- 8 Theo thời gian, phức hợp nha chu bao gồm cement răng, dây chằng nha chu và xương ổ răng được tái sinh hoàn toàn



- * so với chỉ cắt vạt mở đơn thuần
- ** so với màng chắn sinh học
- *** so với kỹ thuật vạt trượt về phía thân răng không dùng Straumann® Emdogain®

Straumann® Emdogain® là hỗn hợp độc đáo của các protein tự nhiên ở dạng khung, có thể kích thích các tiến trình sinh học tham gia tạo thành phức hợp nha chu và có thể kích thích các tế bào nhất định liên quan đến hoạt động lành thương của mô cứng và mô mềm.

Bằng cách điều hòa quá trình lành thương, Straumann® Emdogain® kích thích tái sinh bám dính chức năng trong thủ thuật nha chu, như các dữ liệu trên mô học người đã cho thấy.



HIỆU QUẢ HƠN

Straumann® Emdogain® mang lại mức độ cải thiện bám dính lâm sàng cao hơn, giảm độ sâu túi, giảm chiều ngang của khuyết hổng vùng chẻ loại II trên các răng cối lớn hàm dưới, giúp che phủ chân răng nhiều hơn.



TÁI SINH ĐÃ ĐƯỢC CHỨNG MINH

Straumann® Emdogain® hỗ trợ hình thành mô nha chu mới, hình thành bám dính nha chu trong vạt di chuyển về phía thân răng (CAF), như đã cho thấy trong các nghiên cứu mô học



ỔN ĐỊNH LÂU DÀI

Việc sử dụng Emdogain® giúp đạt kết quả ổn định 10 năm về phương diện lấp đầy khuyết hổng xương và che phủ chân răng, đã được chứng minh.



GIÚP BỆNH NHÂN TRÁNH KHỎI MẤT RĂNG

Straumann® Emdogain® được ứng dụng trong các thủ thuật phẫu thuật nha chu. Như đã thể hiện trong các nghiên cứu mô học người, nó kích thích quá trình tái sinh một cách tiên lượng các phần cement răng, dây chằng nha chu và xương ổ răng đã mất do bệnh lý nha chu hay chấn thương. Kết quả điều trị với Straumann® Emdogain® được cải thiện đáng kể về kết quả lâm sàng của phẫu thuật nha chu (so với thủ thuật lật vạt làm sạch đơn thuần), đã được cho thấy qua nhiều nghiên cứu lâm sàng.

STRAUMANN® EMDOGAIN® HỖ TRỢ ĐIỀU TRỊ NHA CHU TÁI SINH CHO KẾT QUẢ CẢI THIỆN

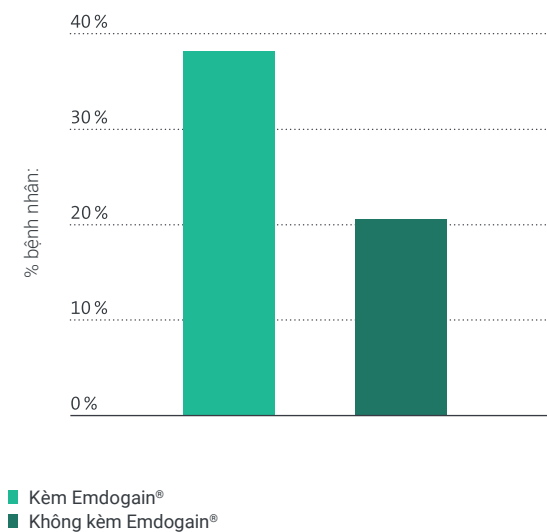
Mục tiêu của điều trị nha chu là bảo tồn răng. Các thủ thuật cạo vôi và làm láng gốc răng không phẫu thuật thường không đủ hiệu quả để loại bỏ bệnh lý nha chu. Trong những trường hợp như vậy, đòi hỏi phải điều trị phẫu thuật để:

- Loại bỏ hiệu quả các mô hạt và vi khuẩn gây bệnh khỏi túi nha chu
- Điều trị khuyết hổng gian vách xương và vùng chẻ còn lại, vì chúng thể hiện nguy cơ tái phát và tiến triển thêm của bệnh lý nha chu

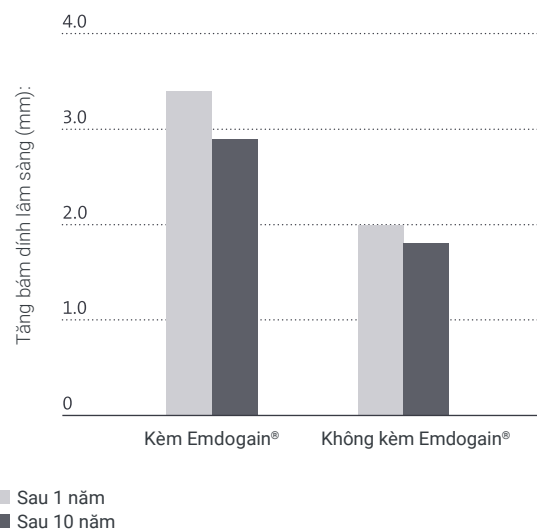
Bổ sung Straumann® Emdogain® và trong thủ thuật phẫu thuật nha chu sẽ giúp tăng:

- Tăng bám dính lâm sàng nhiều hơn, giảm độ sâu túi tốt hơn và lấp đầy khuyết hổng xương lâu dài tốt hơn.
- Giảm đáng kể độ sâu chiều ngang của khuyết hổng vùng chẻ loại II ở mặt ngoài trên các răng cối lớn hàm dưới (so với việc dùng màng)
- Bệnh nhân thoải mái hơn do quá trình lành thương được cải thiện và ít biến chứng (so với việc dùng màng)

Straumann® Emdogain® giúp tái sinh các khuyết hổng gian vách xương một cách tiên lượng: một năm sau phẫu thuật (lật vạt làm sạch có kèm và không kèm Emdogain), 38.3% bệnh nhân điều trị với Emdogain có tăng bám dính lâm sàng trên 4mm, so với chỉ 20.5% của các bệnh nhân chỉ phẫu thuật đơn thuần.



Straumann® Emdogain® cho kết quả tăng bám dính lâm sàng cao đáng kể so với lật vạt làm sạch đơn thuần, và kết quả lâm sàng có thể được duy trì hơn 10 năm.





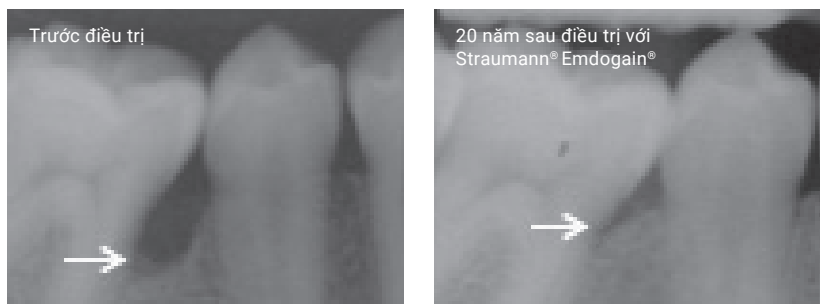
ĐIỀU TRỊ TỐT NHẤT. BỞI NGƯỜI GIỎI NHẤT.

Thiết kế để tái sinh mô nha chu một cách tiên lượng và tin cậy, Straumann® Emdogain® đáp ứng được các nhu cầu thẩm mỹ và lâm sàng đặc biệt của bệnh nhân

ĐIỀU TRỊ TÁI SINH VỚI STRAUMANN® EMDOGAIN® TỐT NHẤT KHI:

- Sử dụng để điều trị các khuyết hổng tự chứa. Khi điều trị các khuyết hổng không tự chứa, khuyến cáo sử dụng kết hợp Straumann® Emdogain® với vật liệu thay thế xương
- Sử dụng để điều trị túi nha chu còn lại sau khi đã hết viêm
- Sử dụng trên bề mặt chân răng khô ráo, không có máu, xử lý trước với Straumann® PrefGel®
- Kết hợp với các kỹ thuật phẫu thuật xâm lấn tối thiểu
- Bệnh nhân vệ sinh răng miệng tốt, hạn chế hút thuốc, kiểm soát các bệnh lý toàn thân như tiểu đường.

THEO DÕI 20 NĂM VỚI STRAUMANN® EMDOGAIN®



Hình ảnh của GS. Carlos Nemcovsky, Đại học Tel Aviv, Israel



GS. BS.
Veronique Benhamou
Đại học McGill
Canada

“Cố gắng tái sinh mô nha chu của bệnh nhân với Straumann® Emdogain® trên vùng chưa điều trị viêm nhiễm giống như cố gắng trồng cây trên một khu rừng đang cháy. Đầu tiên, bạn cần dập lửa rồi sau đó mới nghĩ đến chuyện trồng cây mới”



GS. BS.
Leonardo Trombelli
Đại học Ferrara
Italia

“Bằng chứng lâm sàng đã cho thấy sự cải thiện lâm sàng đáng kể của tổn thương nha chu khi sử dụng Straumann Emdogain® kết hợp với các thủ thuật phẫu thuật xâm lấn tối thiểu, đơn giản hóa và tiên tiến chẳng hạn như kỹ thuật vạt đơn”

HOÀN NGUYÊN TỤT Nướu

MỘT CÁCH TỰ NHIÊN

VỚI GIẢI PHÁP SINH HỌC

KHÔNG ĐỐI THỦ.

Các bệnh nhân đòi hỏi điều trị che phủ chân răng ngày càng tăng, chủ yếu vì lý do thẩm mỹ. Điều trị bề mặt chân răng lộ là quan trọng, không chỉ vì mục tiêu thẩm mỹ mà còn do chúng liên quan đến các vấn đề lâm sàng như ê buốt, tăng nguy cơ sâu chân răng và sang thương cổ răng không do sâu.

Mục tiêu của thủ thuật che phủ chân răng liên quan tụt nướu là đạt được sự che phủ lâu dài. Giữa nhiều kỹ thuật phẫu thuật khác nhau được phát triển để đạt được điều này, kỹ thuật được ghi nhận nhiều nhất là vạt di chuyển về phía thân răng (CAF). Straumann® Emdogain® có thể hỗ trợ cho thủ thuật CAF hay thủ thuật che phủ chân răng trong việc kích thích tái sinh mô nha chu.

THIẾT KẾ CHO CHE PHỦ CHÂN RĂNG LÂU DÀI MỘT CÁCH

TIÊN LƯỢNG VÀ TIN CẬY



Hình ảnh của GS. Giovanni Zucchelli, Đại học Bologna, Italia

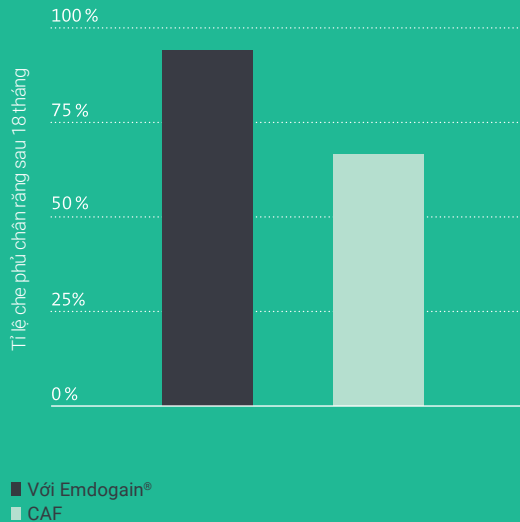
BẠN CÓ BIẾT?

→ Straumann® Emdogain® mang lại khả năng che phủ chân răng lớn hơn, cho kết quả thẩm mỹ cải thiện



BỔ SUNG STRAUMANN® EMDOGAIN® VÀO THỦ THUẬT VẬT DI CHUYỂN VỀ PHÍA THÂN RĂNG (CAF) VÀ BỆNH NHÂN SẼ NHẬN ĐƯỢC KẾT QUẢ THẨM MỸ CẢI THIẾN NHỜ:

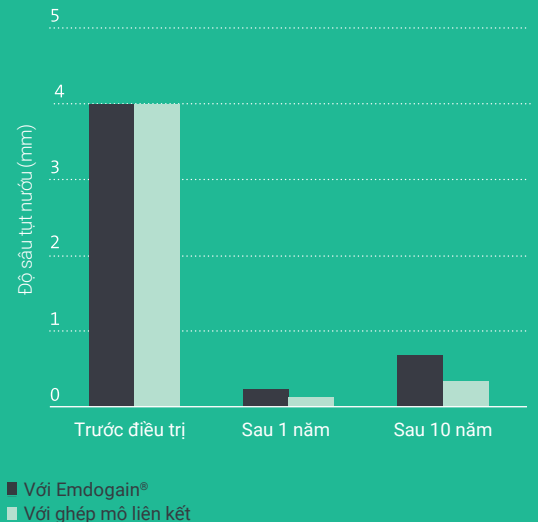
- Che phủ chân răng nhiều hơn, được ghi nhận dài hạn
- Nhiều mô sừng hóa hơn



Straumann® Emdogain® cho thấy khả năng che phủ chân răng cải thiện đáng kể khi so sánh với CAF đơn thuần (93.8% và 66.5%)

SỬ DỤNG EMDOGAIN TRONG THỦ THUẬT CAF THAY VÌ GHÉP MÔ LIÊN KẾT VÀ ĐẠT LỢI ÍCH TỪ:

- Tái sinh bám dính lâm sàng thật sự, như đã thấy trên nghiên cứu mô học người
- Kết quả lâm sàng tương đương với thủ thuật ghép mô liên kết sau 10 năm
- Bệnh nhân thoải mái hơn do không cần lấy mô liên kết tự thân.



Vào thời điểm 1 năm và 10 năm sau phẫu thuật, không có khác biệt có ý nghĩa thống kê về độ sâu tụt nướu thay đổi giữa vùng điều trị bằng CAF kết hợp với Emdogain và CAF kết hợp với ghép mô liên kết

“Do Straumann® Emdogain® giúp cải thiện lành thương mô mềm, nó giúp tôi thỏa mãn được kỳ vọng cao của bệnh nhân về phương diện thẩm mỹ”



GS. BS. Giovanni Zucchelli
Đại học Bologna, Italia

“Khi so sánh thủ thuật CAF với Straumann® Emdogain® hay với mảnh ghép mô liên kết, cả hai điều trị đều cho thấy sự ổn định và hiệu quả lâm sàng, tương đồng nhau ở tất cả các thông số đo đạc sau 10 năm”



BS. Michael K. McGuire
Phòng khám tư nhân,
Houston, TX, Hoa Kỳ

STRAUMANN® EMDOGAIN® CHO LÀNH THƯƠNG TĂNG CƯỜNG RÕ RỆT.

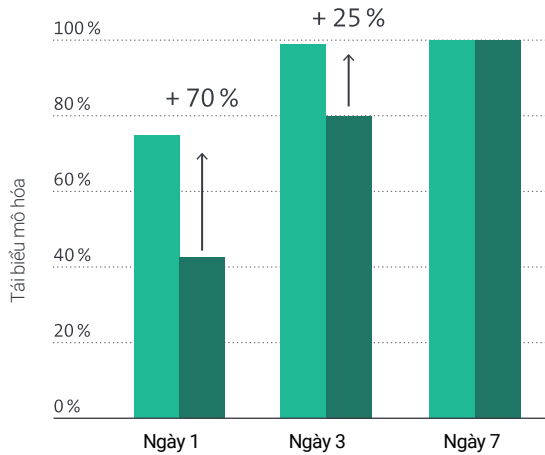
Mục tiêu của mọi thủ thuật phẫu thuật nha khoa là nhằm tạo nên một phục hồi hài hòa về thẩm mỹ và đạt chức năng. Rất tiếc là thủ thuật phẫu thuật luôn tiềm ẩn nguy cơ từ những điều không mong muốn, từ sưng đau mô mềm trong miệng cho đến biến chứng lành thương.

Straumann® Emdogain® tăng tốc lành thương và giảm thiểu khó chịu cho bệnh nhân bằng cách đảm bảo ít sưng đau, hồi phục nhanh sau phẫu thuật. Straumann Emdogain khởi phát và kích thích quá trình lành thương tự nhiên, đưa đến kết quả thẩm mỹ mong đợi của bệnh nhân.

STRAUMANN® EMDOGAIN® HỖ TRỢ CHO SỰ THÀNH CÔNG CỦA THỦ THUẬT IMPLANT BẰNG CÁCH:

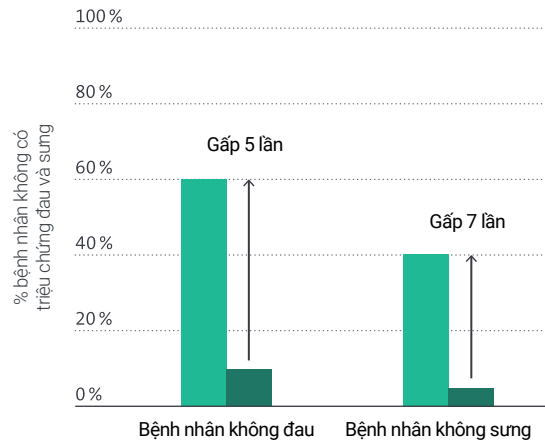
- Giảm nguy cơ biến chứng vết thương qua việc kích thích lành thương mô mềm và bảo vệ chống lại các tác nhân gây bệnh
- Tăng cường kết quả thẩm mỹ bằng cách đẩy nhanh sự tạo hình và trưởng thành của mô mềm, kích thích tạo thành nướu sừng hóa
- Cải thiện sự thoải mái của bệnh nhân bằng cách giảm viêm nhiễm sau điều trị và giảm nguy cơ đau sau phẫu thuật





■ Với Emdogain® ■ Không Emdogain®

Straumann® Emdogain® cải thiện tỉ lệ tái biểu mô hóa và đóng kín vết thương. Mức độ tái biểu mô hóa cao hơn 70% ở ngày thứ nhất và cao hơn 25% ở ngày thứ 3 sau phẫu thuật

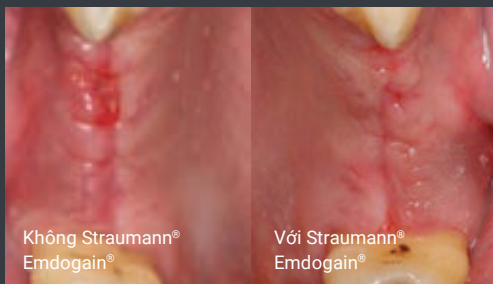


■ Với Emdogain® ■ Không Emdogain®

Nhiều bệnh nhân không có triệu chứng đau và sưng sau khi điều trị với Straumann® Emdogain®, khi so sánh với điều trị với màng (tái sinh mô có hướng dẫn – GTR) một tuần sau phẫu thuật.

BẠN CÓ BIẾT?

→ Straumann® Emdogain® tăng tốc lành thương của implant, thủ thuật nha chu và cắt nướu, tăng cường sự thoái máu và chất lượng sống cho bệnh nhân



Hình ảnh của GS. George Furtado Guimaraes, Brazil

Bằng chứng lâm sàng về việc tăng tốc lành thương sau khi đặt implant với Straumann® Emdogain® trên cùng một bệnh nhân. Vùng điều trị với Straumann® Emdogain® cho thấy lành thương tốt hơn, ít sưng đỏ hơn sau phẫu thuật 10 ngày. Đặt đồng thời 2 implant ngang mức xương SLActive® ở hai phần hàm hai bên

"Straumann® Emdogain® là một hỗn hợp protein độc nhất, tác động lên nhiều tế bào khác nhau và nhiều quá trình khác nhau. Nó thật sự hỗ trợ cho sự lành thương và đóng kín vết thương trong khoang miệng"



GS. BS. David Cochran
Chủ tịch ITI và Trung tâm Khoa học sức khỏe San Antonio, Đại học Texas, Hoa Kỳ

REFERENCES

- 1 Sculean A, Kiss A, Milauskaite A, Schwarz F, Arweiler NB, Hanning M. Ten-year results following treatment of intra-bony defects with enamel matrix proteins and guided tissue regeneration. *J Clin Periodontol.* 2008 Sep;35(9):817-24. 2 McGuire MK, Scheyer ET, Nunn M. Evaluation of human recession defects treated with coronally advanced flaps and either enamel matrix derivative or connective tissue: comparison of clinical parameters at 10 years. *J Periodontol.* 2012 Nov;83(11):1353-62. 3 Sculean A, Chiantella GC, Windisch P, Donos N. Clinical and histologic evaluation of human intrabony defects treated with an enamel matrix protein derivative (EMDOGAIN). *Int J Periodontics Restorative Dent.* 2000 Aug;20(4):374-81. 4 Heiji L, Heden G, Svärdsström C, Ostgren A. Enamel matrix derivative (EMDOGAIN) in the treatment of intrabony periodontal defects. *J Clin Periodontol.* 1997 Sep;24(9 Pt 2):705-14. 5 Tonetti MS, Lang NP, Cortellini P, Suvan JE, Adriaens P, Doubravec D, Forzari A, Fourmousis I, Mayfield L, Rossi R, Silvestri M, Tiedemann C, Topoll H, Vangsted T, Walkkamm B. Enamel matrix proteins in the regenerative therapy of deep intrabony defects. *J Clin Periodontol.* 2002 Apr;29(4):317-25. 6 Froum SI, Weinberg MA, Rosenberg E, Tamow D. A comparative study utilizing open flap debridement with and without enamel matrix derivative in the treatment of periodontal intrabony defects: a 12-month re-entry study. *J Periodontol.* 2001 Jan;72(1):25-34. 7 Jepsen S, Heintz B, Jepsen K, Anjomand M, Hoffmann T, Richter S, Reich E, Sculean A, Gonzales JR, Bödeker RH, Meyle J. A randomized clinical trial comparing enamel matrix derivative and membrane treatment of buccal Class II furcation involvement in mandibular molars. Part I. Study design and results for primary outcomes. *J Periodontol.* 2004 Aug;75(8):1150-60. 8 Tonetti MS, Fourmousis I, Suvan J, Cortellini P, Bragger U, Lang NP, European Research Group on Periodontology (ERGOPERIO). Healing, post-operative morbidity and patient perception of outcomes following regenerative therapy of deep intrabony defects. *J Clin Periodontol.* 2004; 31: 1092-1098. 9 Sanz M, Tonetti MS, Zabalegui I, Sicilia A, Blanco J, Rebelo H, Rasperini G, Merli M, Cortellini P, Suvan JE. Treatment of intrabony defects with enamel matrix proteins or barrier membranes: results from a multicenter practice-based clinical trial. *J Periodontol.* 2004 May;75(5):726-33. 10 Miron RJ, Bosshardt DD, Laugisch O, Katsaros C, Busser D, Sculean A. Enamel matrix protein adsorption to root surfaces in the presence or absence of human blood. *J Periodontol.* 2012 Jul;83(7):885-92. 11 Tonetti MS, Jepsen S, Working Group 2 of the European Workshop on Periodontology. Clinical efficacy of periodontal plastic surgery procedures: consensus report of Group 2 of the 10th European Workshop on Periodontology. *J Clin Periodontol.* 2014 Apr;41 Suppl 15:536-43. 12 Piloni A, Paolantonio M, Camargo PM. Root coverage with a coronally positioned flap used in combination with enamel matrix derivative: 18-month clinical evaluation. *J Periodontol.* 2006 Dec;77(12):2031-9. 13 McGuire MK, Scheyer ET, Schupbach P. A Prospective, Cased-Controlled Study Evaluating the use of Enamel Matrix Derivative on Human Buccal Recession Defects: A Human Histologic Examination. *J Periodontol.* 2016 Feb;13-34. 14 McGuire MK, Nunn M. Evaluation of human recession defects treated with coronally advanced flaps and either enamel matrix derivative or connective tissue. Part I. Comparison of clinical parameters. *J Periodontol.* 2003 Aug;74(8):1110-25. 15 Villa O, Wohlfahrt JC, Möla I, Petzold C, Reseland JE, Snead ML, Lyngstadaas SR. A Proline-Rich Peptide Mimic Effects of EMD in Rat Oral Mucosal Incisional Wound Healing. *J Periodontol.* 2015 Dec;86(12):1386-95. 16 Microvessel Density Evaluation of the Effect of Enamel Matrix Derivative on Soft Tissue After Implant Placement: A Preliminary Study. Guimarães GF, de Araujo VC, Nery JC, Peruzzo DC, Soares AB. *Int J Periodontics Restorative Dent.* 2015 Sep-Oct;35(5):733-8. 17 Antibacterial effect of an enamel matrix protein derivative on in vivo dental biofilm vitality. Arweiler NB, Auschill TM, Donos N, Sculean A. *Clin Oral Investig.* 2002 Dec;6(4):205-9. Epub 2002 Nov 14. 18 The effect of enamel matrix protein on gingival tissue thickness in vivo. Al-Hézaimi K, Al-Fahad H, O'Neill R, Shuman L, Griffin T. *Dentistry.* 2012 Jan;100(1):61-6. 19 A comparative study of root coverage using a cellular dermal matrix with and without enamel matrix derivative. Shin SH, Cueva MA, Kerns DG, Hallmon WW, Rivera-Hidalgo F, Nunn ME. *J Periodontol.* 2007 Mar;78(3):411-21. 20 Immediate post-operative effects of different periodontal treatment modalities on oral health-related quality of life: a randomized clinical trial. Özcelik O, Haytac MC, Seydaoglu G. *J Clin Periodontol.* 2007 Sep;34(9):788-96. 21 Some effects of enamel matrix proteins on wound healing in the dento-gingival region. Wennström JL, Lindhe J. *J Clin Periodontol.* 2002 Jan;29(1):9-14.



48032496_030011_05223

THÔNG TIN LIÊN HỆ

Trụ sở chính - TP.HCM

Tầng 7, Tòa nhà Charmington La Pointe, 181 Cao Thắng, Phường 12, Quận 10, TP.HCM

ĐT: 0949 967 909 (Mr. Thiện)

Email: info@im8.com.vn

Văn Phòng Hà Nội

Tầng 7, Tòa nhà Khâm Thiên, 195 Khâm Thiên, Phường Thổ Quan, Quận Đống Đa, Hà Nội

ĐT: 0349 586 838 (Mr. Hùng)

Văn Phòng Đà Nẵng

Tầng 3, Tòa nhà Đường Việt, 30 Nguyễn Hữu Thọ, Phường Hòa Thuận, Quận Nam Hải Châu, Đà Nẵng

ĐT: 0934 950 203 (Mr. Chiến)



FACEBOOK STRAUMANN

© Institut Straumann AG, 2024. Mọi quyền được bảo lưu.

Straumann® và/hoặc các thương hiệu và logo khác của Straumann® được đề cập ở đây là thương hiệu hoặc thương hiệu đã đăng ký của Straumann Holding AG và/hoặc các chi nhánh của công ty.

 **straumann**