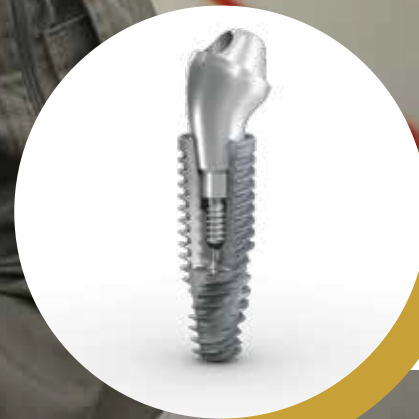


NEODENT®
HỆ THỐNG IMPLANT
GRAND MORSE™

VĨ ĐẠI LÀ MỘT THÀNH TỰU.



 **NEODENT®**
A STRAUMANN GROUP BRAND

NEODENT® HỆ THỐNG IMPLANT GRAND MORSE™

VĨ ĐẠI LÀ MỘT THÀNH TỰU.

Hệ thống implant Neodent® Grand Morse™ là thành tựu hơn 20 năm kinh nghiệm trong implant nha khoa, và là kinh nghiệm được chia sẻ đến nhiều nhà lâm sàng toàn cầu. Tiếp tục đeo đuổi mục tiêu duy nhất là luôn cung cấp những lựa chọn điều trị chất lượng cao thay đổi cuộc sống của bệnh nhân, hệ thống implant Grand Morse™ là cuộc cách mạng của Neodent. Bám chặt triết lý tôn trọng các nguyên lý sinh cơ học, đây chính là lựa chọn implant tối ưu trong điều trị implant nha khoa.



Hệ thống implant Grand Morse™ được phát triển dựa trên quan điểm “từ trong ra ngoài”, bắt đầu từ lõi của implant: giao diện phức hình. Kết quả là một giải pháp kết hợp sức mạnh cơ học và các giải pháp phức hình đa năng - từ nguyên khối đến đa khối và từ truyền thống đến kỹ thuật số. Một hệ thống hoàn chỉnh mang lại nhiều lợi ích giúp cho công việc của bạn hiệu quả hơn.



LỢI ÍCH VƯỢT TRỘI

ĐỘ TIN CẬY CAO

Nền tảng vững chắc và cứng cáp được thiết kế cho sự thành công lâu dài.



ĐỘ ỔN ĐỊNH CAO

Được thiết kế cho các điều trị tức thì tiên đoán được ở mọi loại xương.



ĐỘ THẨM MỸ CAO

Cung cấp tính thẩm mỹ tự nhiên tức thì



TÍNH ĐƠN GIẢN CAO

Đễ sử dụng cho kết quả tốt nhất.



Kinh nghiệm, tài năng
và quyết đoán
sẽ dẫn đến sự tự tin.



ĐỘ TIN CẬY CAO

Nền tảng vững chắc và cứng cáp được thiết kế cho sự thành công lâu dài.

Giao diện implant-abutment rất quan trọng cho kết quả thành công dài hạn và thẩm mỹ. Kết nối Neodent® Grand Morse™ cung cấp một sự kết hợp độ dẻo dựa trên các quan điểm đã được kiểm chứng; bộ chuyển kết nối thuôn Morse 16° bao gồm một khóa ngàm trong cho một kết nối mạnh mẽ và ổn định được thiết kế để đạt kết quả lâu dài.



①

Khóa ngàm trong

Định vị abutment chính xác, chống xoay và dễ thao tác.



②

Chuyển bệ

Thiết kế Abutment với đường kính hẹp hơn vùng cổ implant, tuân theo quan điểm chuyển bệ.



③

Kết nối sâu

Cho phép một diện tích tiếp xúc lớn giữa abutment và implant để phân phối tải lực tối ưu.



④

Kết nối thuôn Morse 16°

Được thiết kế để đảm bảo sự khít chặt cho kết nối kín tối ưu.



ĐỘ ỔN ĐỊNH CAO

Được thiết kế cho các điều trị tức thì tiên đoán được ở mọi loại xương.

Mong muốn rút ngắn thời gian điều trị là một thách thức đáng kể cho các chuyên gia nha khoa. Hệ thống Neodent® Grand Morse™ cung cấp ba thiết kế implant, tất cả đều đặc trưng bằng bề mặt ưa nước Acqua™ được thiết kế để tối đa hóa ổn định sơ khởi và tính tiên đoán được trong các quy trình tức thì.

Danh mục IMPLANT TỐI ƯU ĐƯỢC THIẾT KẾ ĐỂ ĐẠT ỔN ĐỊNH SƠ KHỞI CAO.

- Helix™ Grand Morse™ là một thiết kế implant tiên tiến nhằm tối đa hoá các lựa chọn và hiệu quả điều trị ở mọi loại xương;
- Drive™ là một implant thuần hoàn toàn được phát triển để đạt ổn định sơ khởi cao trong các tình huống xương đầy thách thức như xương xốp và ổ nhổ răng;
- Titamax™ là implant hình trụ chỉ định cho xương loại I và II, linh hoạt đặt thẳng đứng.

Helix™

Tính đa năng bất bại



Mọi loại xương

Drive™

Vững ổn sơ khởi cao ở xương loại khó



Xương loại III & IV

Titamax™

Tính linh hoạt đặt thẳng đứng



Xương loại I & II

**BỀ MẶT UY NƯỚC ACQUA™ ĐƯỢC THIẾT KẾ CHO KHẢ NĂNG
TIÊN ĐOÁN CAO CỦA ĐIỀU TRỊ**

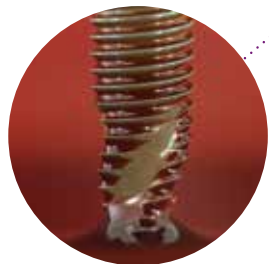
Bề mặt uy nước Neodent® Acqua™ là cấp độ tiếp theo của bề mặt kiểu S.L.A. thành công cao, được phát triển để đạt được tích hợp xương thành công ngay cả trong những tình huống khó khăn với xương xốp hoặc các quy trình tức thì (6)

SO SÁNH BỀ MẶT

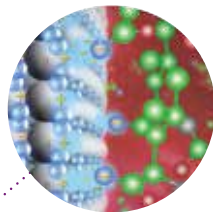
Hình ảnh được tổng hợp bởi phòng thí nghiệm



Bề mặt kỹ nước
(thông thường)



Bề mặt uy nước Acqua™



Tính uy nước

Bề mặt uy nước có một góc tiếp xúc thấm ướt nhỏ hơn khi tiếp xúc với chất lỏng. Điều này cung cấp khả năng tiếp cận chất lỏng hữu cơ lớn hơn đến bề mặt implant Acqua™.

Quyết đoán
đến từ sự ổn định.



Kinh nghiệm
dẫn đến sự đơn giản



TÍNH ĐƠN GIẢN CAO

Dễ sử dụng cho kết quả tốt nhất.

Điều trị implant đã trở thành một phần không thể tách rời của nha khoa lâm sàng, với ngày càng nhiều bệnh nhân tìm kiếm điều trị như vậy. Hệ thống Implant Neodent® Grand Morse™ được thiết kế thông minh đem lại hiệu quả và đơn giản trong mạng lưới điều trị nha khoa cho cả bước phẫu thuật và phục hình.

MỘT KẾT NỐI PHỤC HÌNH

Tất cả implant Neodent® Grand Morse™ đều có kết nối Grand Morse™ độc nhất bất kể đường kính implant.



MỘT CÂY VẶN ỐC PHỤC HÌNH

Cây vặn ốc mới Neo có gắn hình sao đưa đến độ tin cậy và độ bền tương thích với tất cả trụ lành thương Neodent® Grand Morse™ và các ốc phục hình.



MỘT BỘ PHẪU THUẬT

Tất cả implant Neodent® Grand Morse™ có thể được đặt bằng bộ phẫu thuật đa chức năng.



MỘT CÂY VẶN IMPLANT

Cây vặn implant Neodent® mới cho phép lấy và đặt implant dễ dàng và đáng tin cậy.





Thắm mỹ
đến từ cảm hứng.

ĐỘ THẨM MỸ CAO

Cung cấp tính thẩm mỹ tự nhiên tức thì

Ngày nay, bệnh nhân mong đợi cả thời gian điều trị ngắn và kết quả thẩm mỹ. Danh mục phục hình Neodent® Grand Morse™ cung cấp tính linh hoạt để đơn giản hóa việc quản lý mô mềm tôn trọng khoảng sinh học nhằm đạt chức năng và thẩm mỹ tức thì.

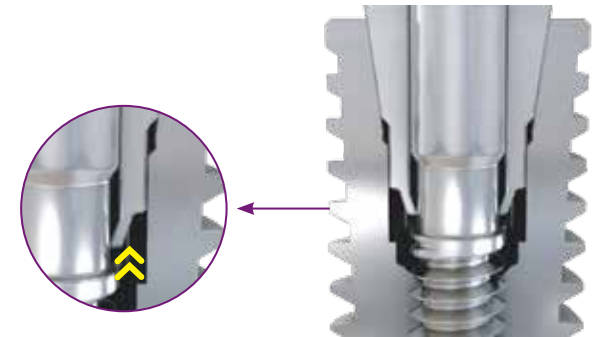
CẤP ĐỘ TIẾP THEO CỦA ĐIỀU TRỊ TOÀN HÀM CỐ ĐỊNH TỨC THÌ

Trụ phục hình nón nhỏ Neodent® Grand Morse™ Mini Conical được thiết kế để cải thiện điều trị toàn hàm cố định bằng cách tối ưu hóa dạng thoát abutment, làm giảm sự cần thiết của các thủ thuật xâm lấn.



DỄ THAO TÁC VỚI CHỨC NĂNG TỰ THÁO ABUTMENT

Neodent® đã phát triển một tính năng độc đáo cho phép tháo abutment đơn giản và đáng tin cậy cho trải nghiệm người dùng thân thiện.



DANH MỤC PHỤC HÌNH TOÀN DIỆN CHO KẾT QUẢ THẨM MỸ TỐI ƯU

Hệ thống implant Neodent® Grand Morse™ có nhiều lựa chọn phục hình:

- Tất cả các chỉ định: đơn lẻ đến toàn hàm
- Tất cả các quy trình điều trị: tức thì đến tải lực trì hoãn
- Tất cả tiến trình công việc: truyền thống đến kỹ thuật số.



Pro-Peek Abutment	Titanium Base	Universal Abutment	Abutment	Mini Conical Abutment	Micro Abutment
Đơn lẻ tạm		Đơn lẻ		Multiple-unit	Đơn/Multiple unit
Phục hình bắt vít / cement		Gắn cement		Phục hình bắt vít	

HELIX™

GRAND MORSE

Tính đa năng bất bại

Hãy tận hưởng thêm sự linh hoạt điều trị cho bệnh nhân nhằm mang lại kết quả phục hồi răng tối ưu cho tất cả các chỉ định, từ mất răng đơn lẻ đến toàn hàm. Hệ thống Helix™ Grand Morse™ mới cho phép lựa chọn điều trị phù hợp theo tình huống lâm sàng cụ thể, có cân nhắc đến sinh học và các nguyên tắc cơ bản của nha khoa cấy ghép.

THIẾT KẾ IMPLANT LAI THUÔN KÉP CHO THẨM MỸ TUYỆT VỜI

Hệ thống Helix™ Grand Morse™ mới là một thiết kế implant tiên tiến kết hợp một thiết kế thân thuôn kép toàn bộ và một đường viền ngoài lai: trụ ở vùng cổ và nón ở phần chóp. Điều này cho phép implant đặt linh hoạt theo chiều dọc kết hợp với kỹ thuật khoan xương nhỏ hơn đường kính implant giúp bảo tồn các cấu trúc xương quan trọng quanh implant ở vùng mào xương, đây là một điều kiện tiên quyết quan trọng để tối ưu hóa kết quả ở vùng thẩm mỹ.

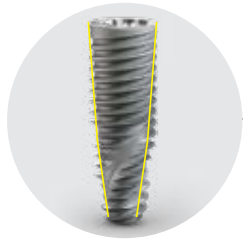
Ổ ĐỊNH SƠ KHỞI TỐT CHƯA TỪNG CÓ THẬM CHÍ Ở NHỮNG TÌNH HUỐNG ĐẦY THÁCH THỨC

Hệ thống Helix™ Grand Morse™ mới có thiết kế ren tăng dần theo động lực kết hợp với đầu tận cùng nhỏ và rãnh cho phép gài tức thì. Các tính năng này thích ứng với trình tự khoan và sự ổn định sơ khởi đối với các tình huống lâm sàng thậm chí trong các trường hợp khắt khe, chẳng hạn như xương xốp, ổ nhổ răng mới, chân răng hội tụ hoặc các quy trình điều trị với implant tức từ và tải lực tức thì.

Thiết kế thân thuôn toàn bộ

- Cổ : $2^{\circ} - 12^{\circ}$
- Chóp : 16°

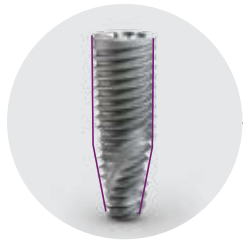
» Cho phép khoan xương nhỏ hơn



Đường viền lai

- Cổ : Hình trụ
- Chóp : Hình nón

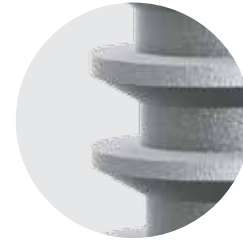
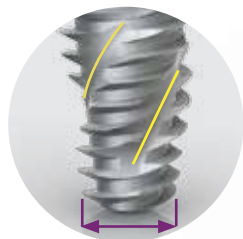
» Giúp vững ổn với implant đặt linh hoạt theo chiều dọc



Chóp chủ động

- Đầu tận cùng nhỏ tròn nhẹ
- Rãnh xoắn ốc

» Cho phép tải lực tức thì



Thiết kế ren tăng dần theo động lực

- Cổ: Hình thang > nén
- Chóp: Hình V > Tự tạo ren

» Đặt ổn định sơ khởi cao ở mọi loại xương.



CA LÂM SÀNG



Phim tia x ban đầu của răng 21 với chỉ định nhổ răng



Nhổ răng 21



Implant Grand Morse™ Helix™ Aqua™ 3.75x16mm



Đặt implant tức thì sau nhổ răng



Titanium Base Grand Morse™ được gắn tức thì sau đặt implant



Titanium Base Grand Morse™ với abutment cá nhân hóa zirconia.



Quan sát phục hình tạm tải lực tức thì nhả khớp.



5 tháng theo dõi sau đặt implant



Mão sứ sau cùng được gắn sau 5 tháng phẫu thuật



CBCT ngày đặt implant



CBCT 5 tháng sau đặt implant



Phim tia x ngay sau khi đặt implant



Phim tia x 8 tháng sau đặt implant

REFERENCES

- (1) Al-Nsour MM, Chan HL, Wang HL. Effect of the platform- switching technique on preservation of peri-implant marginal bone: a systematic review. *Int J Oral Maxillofac Implants.* 2012 Jan-Feb;27(1):138-45.
- (2) Annibali S, Bignozzi I, Cristalli MP, et al. Peri-implant marginal bone level: a systematic review and meta-analysis of studies comparing platform switching versus conventionally restored implants. *J Clin Periodontol.* 2012 Nov;39(11):1097-113.
- (3) Hsu YT, Lin GH, Wang HL. Effects of Platform-Switching on Peri-implant Soft and Hard Tissue Outcomes: A Systematic Review and Meta-analysis. *Int J Oral Maxillofac Implants.* 2017;32(1):e9-e24.
- (4) Lazzara RJ, Porter SS. Platform switching: a new concept in implant dentistry for controlling postrestorative crestal bone levels. *Int J Periodontics Restorative Dentistry.* 2006 Feb;26(1):9-17.
- (5) Rocha S, Wagner W, Wiltfang J, Nicolau P, Moergel M, Messias A, Behrens E, Guerra F. Effect of platform switching on crestal bone levels around implants in the posterior mandible: 3 years results from a multicentre randomized clinical trial. *J Clin Periodontol.* 2016 Apr;43(4):374-82.
- (6) Novellino MM, Sesma N, Zanardi PR, Lagana DC. Resonance frequency analysis of dental implants placed at the posterior maxilla varying the surface treatment only: A randomized clinical trial. *Clin Implant Dent Relat Res.* 2017;00:1-6.

© 2017 - JJGC Indústria e Comércio de Materiais Dentários S.A. All rights reserved. All trademarks mentioned herein, registered or not, are property of JJGC Indústria e Comércio de Materiais Dentários S.A. Reproduction without prior permission is forbidden.



Công ty TNHH TM Straumann Implant Vietnam (SIV Trading Co., Ltd)

Trụ sở chính: Phòng 12.12A, Lầu 7, Tòa nhà Charmington La Pointe,
Số 181 Cao Thắng, P.12, Q.10, HCM - Tel: 028 3863 6345

Chi nhánh Hà Nội:

193-195 Khâm Thiên, Quận Đống Đa, Hà Nội - Tel: 024 6292 3604

